

Gascondensatieketel  
**VITOCROSSAL 300**

**VIESSMANN**



Verwarmingssystemen ◀

Industriële systemen

Koelsystemen



Inox-Crossal-warmtewisselaar uit roestvast staal

## 10 jaar garantie\*

op alle roestvaststalen warmtewisselaars voor olie-/gascondensatieketels tot 150 kW

\* Voorwaarden en productoverzicht op [www.viessmann.be](http://www.viessmann.be)



Bediening van de verwarmingsinstallatie via de ViCare-app

## 5 jaar garantie\*

5 jaar garantie op verwarmingsketels met vermogen tot 70 kW bij installatie-aansluiting met Vitoconnect via ViCare-app

\* Voorwaarden op [www.viessmann.be](http://www.viessmann.be)

## Toptechniek – deze gascondensatieketel voldoet aan al uw wensen

Bij nieuwbouw is het gebruik van een con- De Vitocrossal 300 is een topper onder de staande gascondensatieketels. De combinatie van het Inox-Crossal-warmtewisselaar en de MatriX-gasbrander is een mijlpaal in de verwarmingstechniek van Viessmann. Dit buitengewoon efficiënte toestel garandeert besparingen op het energieverbruik en minimale emissies van schadelijke stoffen.

De Vitocrossal 300 gascondensatieketel is de perfecte oplossing voor elke toepassing – ook voor het verwarmen van meergezinswoningen, openbare gebouwen en industriële complexen.

### Geperfectioneerde condensatietechniek

Inox-Crossal-warmtewisselaar uit roestvast staal zorgen voor een maximale condensatiebenutting. Het gladde roestvaststalen verwarmingsoppervlak zorgt ervoor dat het condensatiewater dat tijdens de verwarming ontstaat gewoon naar beneden wegvloeit. In combinatie met het gladde roestvaststalen oppervlak zorgt dit voor een permanent zelfreinigend effect. De garantie voor een hoge condensatiebenutting, een lange levensduur en weinig onderhoud.

### Intensief gebruik van de rookgassen

Dankzij de verticaal geplaatste verwarmingsoppervlakken maakt de Vitocrossal 300 optimaal gebruik van de condensatiewarmte van zijn eigen rookgassen. Dit resulteert in een rendement tot 98 procent ( $H_s$ )/109 % ( $H_i$ ).

### Praktische Vitotronic-regeling

Zowel de installateur als de gebruiker profiteren van de eenvoudig te bedienen Vitotronic-regeling. Het besturingsmenu is logisch en begrijpelijk opgebouwd, goed verlicht, contrastrijk en gemakkelijk af te lezen. Bij twijfel geeft de helpfunctie meer informatie. De grafische gebruikersomgeving geeft ook de stooklijnen en het zonnerendement weer.

### ViCare-app

De ViCare-app biedt nieuwe mogelijkheden voor de online-regeling van uw verwarming. Dankzij deze app kan de installatiegebruiker zijn verwarmingsinstallatie via zijn smartphone aansturen. De bedrijfsstatus kan op ieder ogenblik geconsulteerd worden, en bij storingen kan vlot contact worden opgenomen met de eerder in de app ingevoerde installateur.

### Vitoconnect 100 als interface

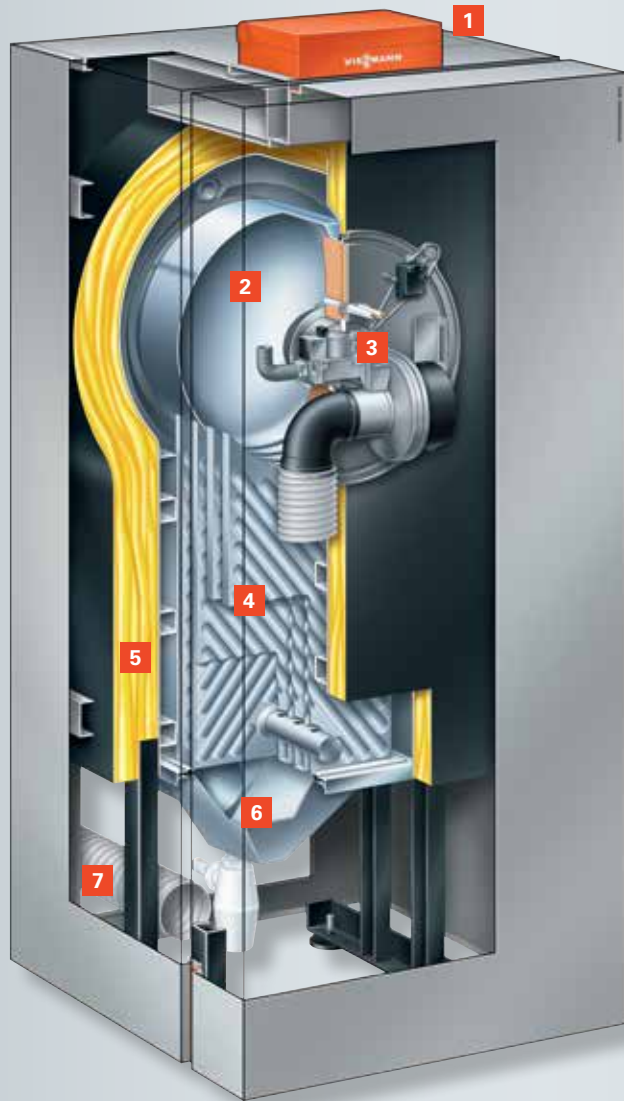
Om de verwarmingsinstallatie via een app te kunnen bedienen, is de Vitoconnect-webinterface vereist.

### Slimme verbrandingsregeling

De beproefde MatriX-gasbrander met Lambda Pro Control-verbrandingsregeling past zich automatisch aan bij wisselende gaskwaliteiten en garandeert een constant hoog rendement van 98 procent ( $H_s$ ), zowel voor aardgas als voor vloeibaar gas.

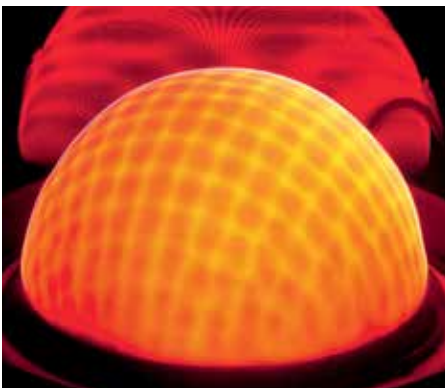
### Gesloten werking

Dankzij de gesloten werking kan de condensatieketel binnenin het gebouw flexibel opgesteld worden.



### Vitocrossal 300 (CU3A)

- 1 Digitale Vitotronic 200-ketelcircuitregeling
- 2 Watergekoelde verbrandingskamer uit roestvast staal
- 3 Modulerende MatriX-gasbrander met Lambda Pro Control-verbrandingsregeling
- 4 Inox-Crossal-warmtewisselaar uit roestvast staal
- 5 Hoogefficiënte warmte-isolatie
- 6 Rookgascollector met afvoer voor condensatiewater
- 7 Luchttoevoerleiding voor gesloten werking



Een nieuwigheid in de verwarmingstechniek: de MatriX-gasbrander voor een bijzonder lage vervuulende uitstoot

### De voordelen op een rij


- Compacte gascondensatieketel, 2,6 tot 60 kW
- Rendement tot 98 % (H<sub>2</sub>) / 109 % (H<sub>1</sub>)
- Inox-Crossal-warmtewisselaar uit roestvast staal voor een efficiënte condensatiebenutting
- Zelfreinigend effect door gladde roestvaststalen oppervlakken
- Modulerende MatriX-gasbrander met groot modulatiebereik tot 20 % voor een bijzonder stille, economische en milieuvriendelijke werking
- Lambda Pro Control-verbrandingsregeling voor alle soorten gas
- Goede regeling en veilige uitwisseling van de warmte door de brede waterwanden en de grote waterinhoud
- Eenvoudig te bedienen Vitotronic 200-regeling met tekst- en grafisch display
- Gesloten en open werking
- Onlineondersteuning via Vitoconnect (toebehoren) voor bediening en service via Viessmann-apps
- 5 jaar garantie voor verwarmingsketels met Vitoconnect-verbinding (voorwaarden op [www.viessmann.be](http://www.viessmann.be))

Viessmann Belgium bvba  
 Hermesstraat 14  
 1930 Zaventem (Nossegem)  
 Tel.: 0800/999 40  
 Fax: 02/7251239  
 info@viessmann.be  
[www.viessmann.be](http://www.viessmann.be)

Viessmann Nederland B.V.  
 Lisbaan 8  
 2908 LN Capelle a/d IJssel  
 Postbus 322  
 2900 AH Capelle a/d IJssel  
 Tel.: 010-458 44 44  
 E-mail: info@viessmann.nl  
[www.viessmann.nl](http://www.viessmann.nl)

## Technische gegevens Vitocrossal 300 (CU3A)



| <b>Nominaal warmtevermogensbereik</b> |   |          |            |          |            |             |             |
|---------------------------------------|---|----------|------------|----------|------------|-------------|-------------|
| 50/30 °C                              | kW  | 2,6 – 13 | 2,6 – 19   | 5,2 – 26 | 7 – 35     | 12 – 45     | 12 – 60     |
| 80/60 °C                              | kW  | 2,4 – 12 | 2,4 – 17,5 | 4,7 – 24 | 6,3 – 32,3 | 10,9 – 41,6 | 10,9 – 55,5 |
| <b>Afmetingen (totaal)</b>            |   |          |            |          |            |             |             |
| Lengte                                | mm  | 684      | 684        | 684      | 684        | 801         | 801         |
| Breedte                               | mm  | 660      | 660        | 660      | 660        | 660         | 660         |
| Hoogte                                | mm  | 1562     | 1562       | 1562     | 1562       | 1562        | 1562        |
| <b>Gewicht</b>                        |   |          |            |          |            |             |             |
|                                       | kg  | 119      | 119        | 122      | 125        | 155         | 160         |
| <b>Ketelwaterinhoud</b>               |   |          |            |          |            |             |             |
|                                       | Liter   | 53       | 53         | 51       | 49         | 71          | 71          |
| <b>Energie-efficiëntieklasse</b>      |   |          |            |          |            |             |             |
|                                       |  | A        | A          | A        | A          | A           | A           |

Uw verwarmingsspecialist: